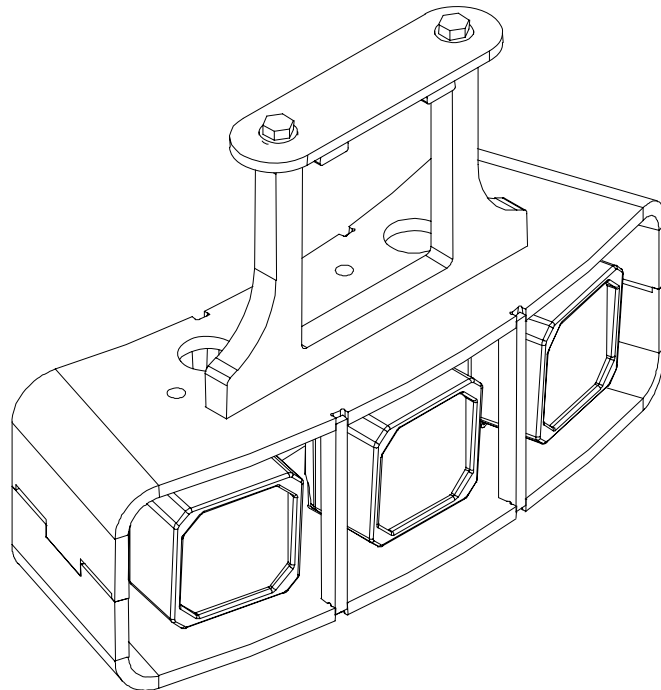




## Extra tillbehör

## Options



✉ Cranab AB, 922 82 VINDELN, SWEDEN ☎ +46-933-135 00

**Fjärde upplagan (november 2007)**

Copyright©. Alla rättigheter förbehålles, inklusive rätten att reproducera denna bok, eller delar därav, i vilken form som helst, utan skriftligt medgivande från Cranab AB

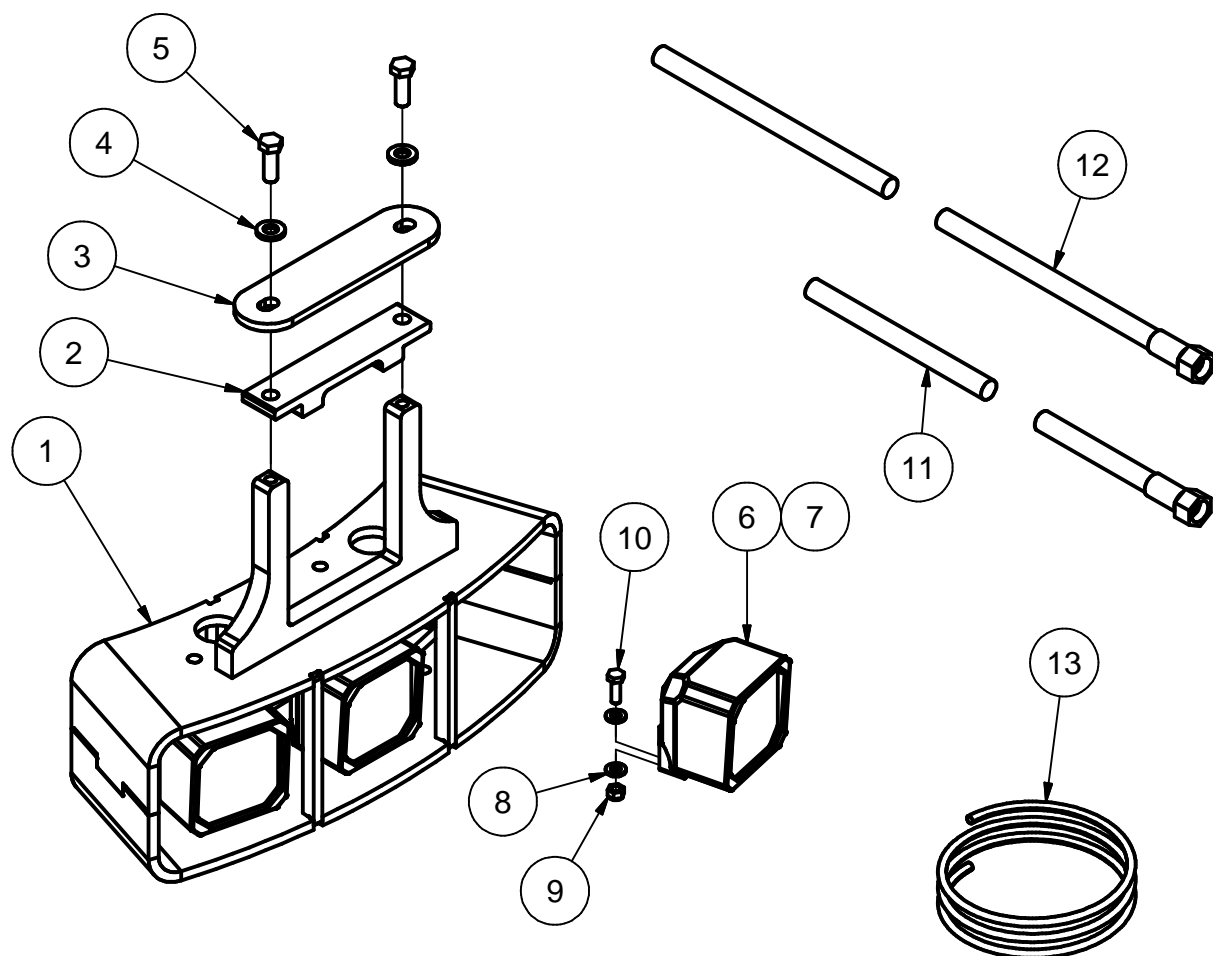
**Fourth edition (november 2007)**

Copyright©. All rights reserved, including the right to reproduce this manual, or parts thereof, in any form whatsoever without the written consent of Cranab AB



## Belysning till kranar CRF3, 4, 5, 6

### Working lights for booms CRF3, 4, 5, 6



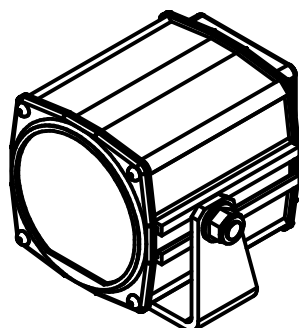
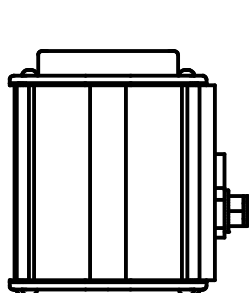
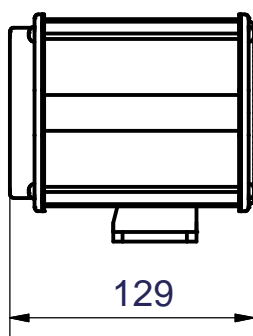
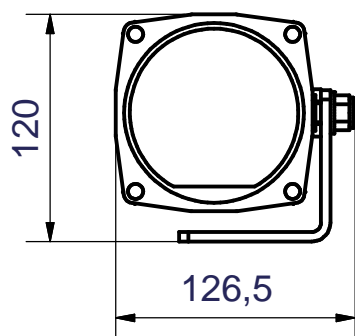
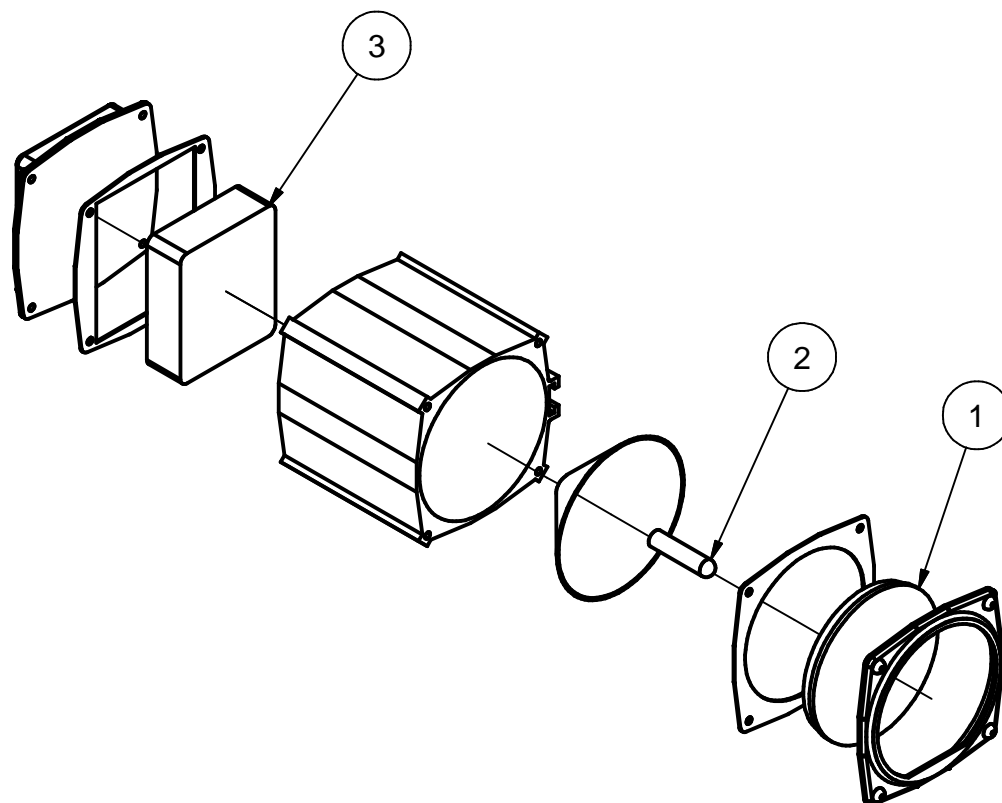
Xenonlampa 1042 300 passar i denna hållare

Xenon lamp 1042 300 fits this bracket.

1	1	Lamphållare CRF serie	Bracket CRF series	5015492
2	1	Överliggare CRF3, 4	Clamp CRF3, 4	5012219
3	1	Överliggare CRF5, 6	Clamp CRF5, 6	5013243
4	2	Nordlockbricka M12	Nordlock washer M12	1046440
5	2	Skruv M6S12x35 fzb	Screw M6S12x35	1048115
6	3	Arbetslampa	Work lamp	1041853
7	3	Halogenlampa H3 24V/70W	Bulb H3 24V/70W	1041852
8	6	Bricka BRB 9x18x2 fzb	Washer BRB 9x18x2	1042951
9	3	Nyloc M8 fzb	Nyloc nut M8	1038215
10	3	Skruv M6S 8x25 fzb	Screw M6S8x25	1042977
11	1	Slang L=1300mm	Hose L=1300mm	5014544
12	1	Slang L=2300mm	Hose L=2300mm	5014545
13	1	Kabelstam	El. cable	5015657
Pos Fig	Ant Qty	Benämning	Description	Art. nr Part. nr



## Arbetslampa Xenon Worklamp Xenon

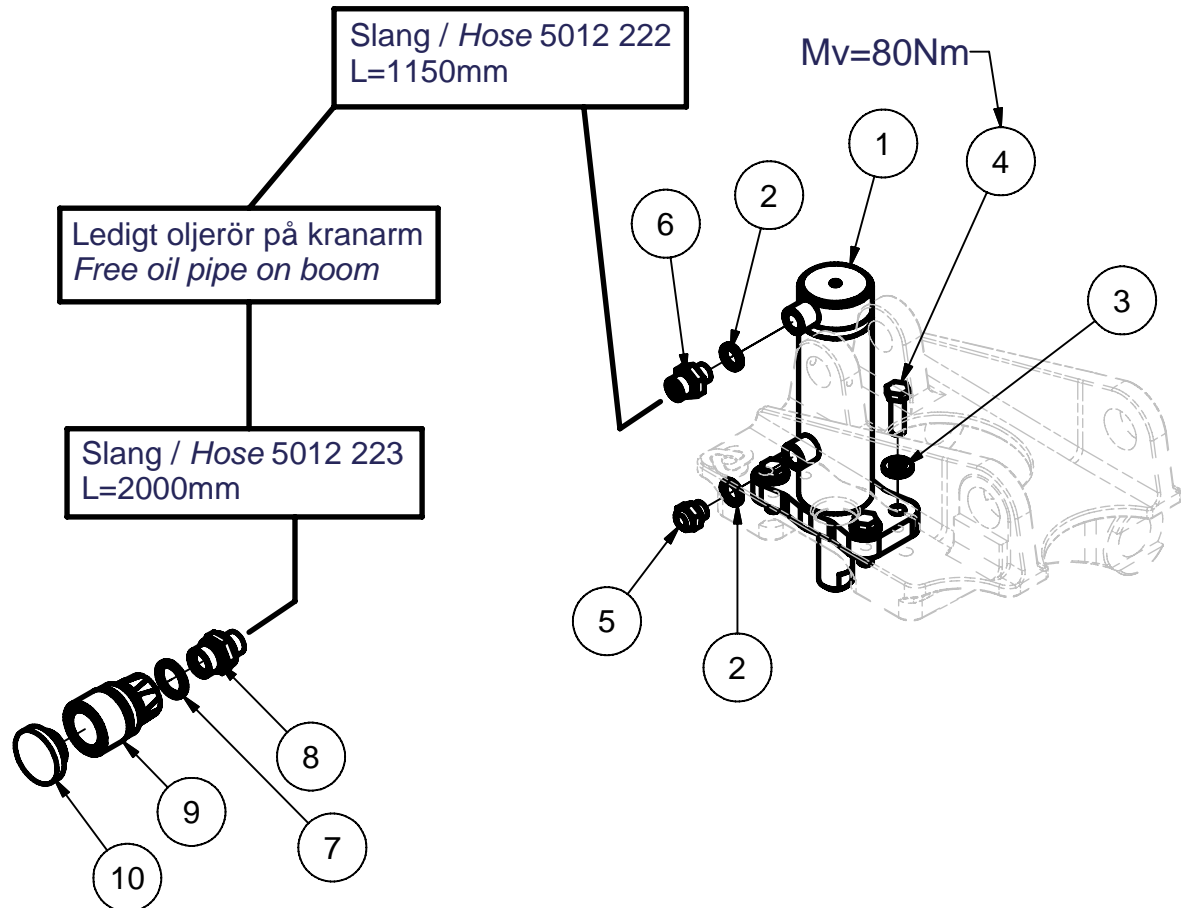


Passar lamphållare 5015492  
Fits bracket 5015492

1	1	Lins	Lens	1042301
2	1	Xenonlampa	Xenon bulb	1042302
3	1	Drivdon 24V	Ballast 24V	1042303
Pos Fig	Ant Qty	Benämning	Description	Art. nr Part. nr

## Plancylindersats Horiz. cylinder assy.

Sida / Page: 1 (1)



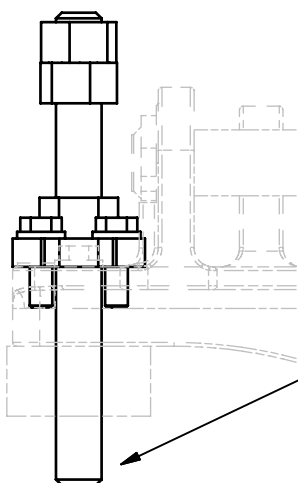
Pos 9 kopplas mot tex 3:e funktion på hjullastare.  
Pos 7-10 kan variera beroende på hjullastare.

*Pos 9 can for example be connected to third function on a wheel loader.  
Pos 7-10 can vary depending on wheel loader.*

1	1	Plancylinder	Cylinder	5012635
2	2	Gummistålbricka 3/8"	Tredo seal 3/8"	1038157
3	4	Nordlockbricka M12	Nordlock washer M12	1046440
4	4	Skruv M6S12x40 fzb	Screw M6S12x40	1038918
5	1	Andningsfilter R3/8"	Breather	1041938
6	1	Adapter R3/8" x R1/2"	Adaptor R3/8" x R1/2"	1039197
7	1	Gummistålbricka 3/4"	Tredo seal 3/4"	1005354
8	1	Adapter R1/2" x R3/4"	Adaptor R1/2" x R3/4"	5001013
9	1	Snabbkoppling hona	TEMA 7500 female	1046275
10	1	Skyddspropp	Cover	1049246
Pos Fig	Ant Qty	Benämning	Description	Art. nr Part. nr

## Tilt begränsning Locking device flail

Sida / Page: 1 (1)



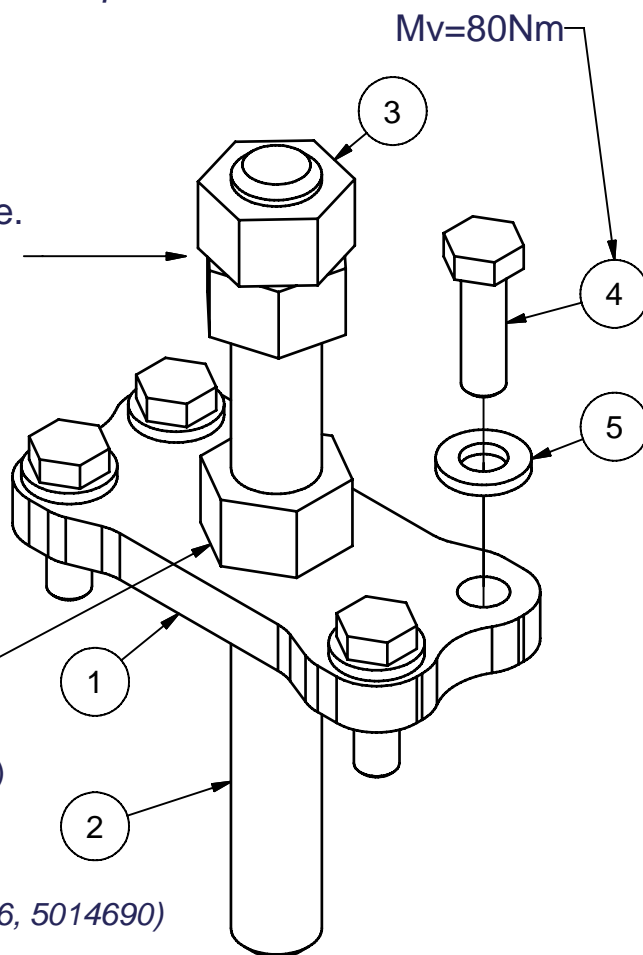
Justera gängstång så att glapp mellan anslag och gängstång undviks.

*Adjust threaded pin so that play between pin and stop is avoided*

Dra ihop muttrarna ordentligt. De kan säkras ytterligare mellan varandra och gängstång med loctite.

*Tighten nuts properly. They can be secured between each other and the pin with loctite.*

Kontramutter  
Lock nut



### Passar till tillfäste

STANDARD (5012017, 5017026, 5014690)  
och SNABBFÄSTE (5014013)

### Suitable for

STANDARD BRACKET (5012017, 5017026, 5014690)  
and QUICK COUPLER (5014013)

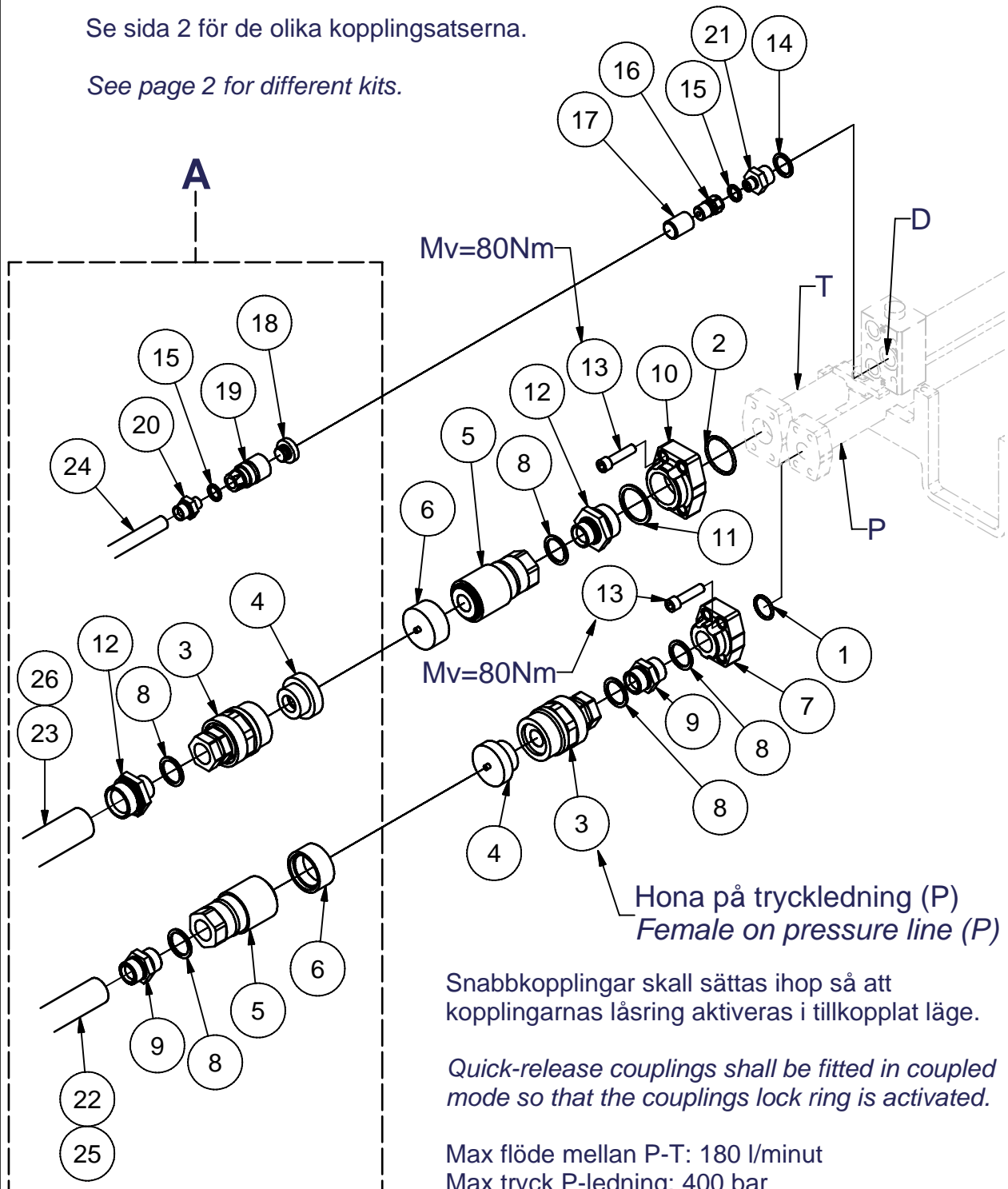
1	1	Fästplatta	Plate	5017405
2	1	Gängstång	Threaded pin	5013114
3	3	Mutter M6M24 fzb	Nut M6M24	1046531
4	4	Skruv M6S 12x40 fzb	Screw M6S 12x40	1038918
5	4	Nordlockbricka M12	Nordlock washer M12	1046440
Pos Fig	Ant Qty	Benämning	Description	Art. nr Part. nr

## Snabbkopplingar Quick-release couplings

Sida / Page: 1 (2)

Se sida 2 för de olika kopplingsatserna.

See page 2 for different kits.



Pos Fig	Ant Qty	Benämning	Description	Art. nr Part. nr
1				
2				
3				
4				
5				
6				
7				
8				
9				
10				
11				
12				
13				
14				
15				
16				
17				
18				
19				
20				
21				
22				
23				
24				
25				
26				

## Snabbkopplingar Quick-release couplings

Sida / Page: 2 (2)

**Kranar Cranab CRF 3 / 4, SC40 / 45**

Komplett sats: 5017146

Extra slangats (A): 5017147

**Kranar Cranab CRF 5 / 6, SC70 / 85**

Komplett sats: 5017148

Extra slangats (A): 5017149

**Booms Cranab CRF 3 / 4, SC40 / 45**

Cpl kit: 5017146

Extra hose kit (A): 5017147

**Booms Cranab CRF 5 / 6, SC70 / 85**

Cpl kit: 5017148

Extra hose kit (A): 5017149

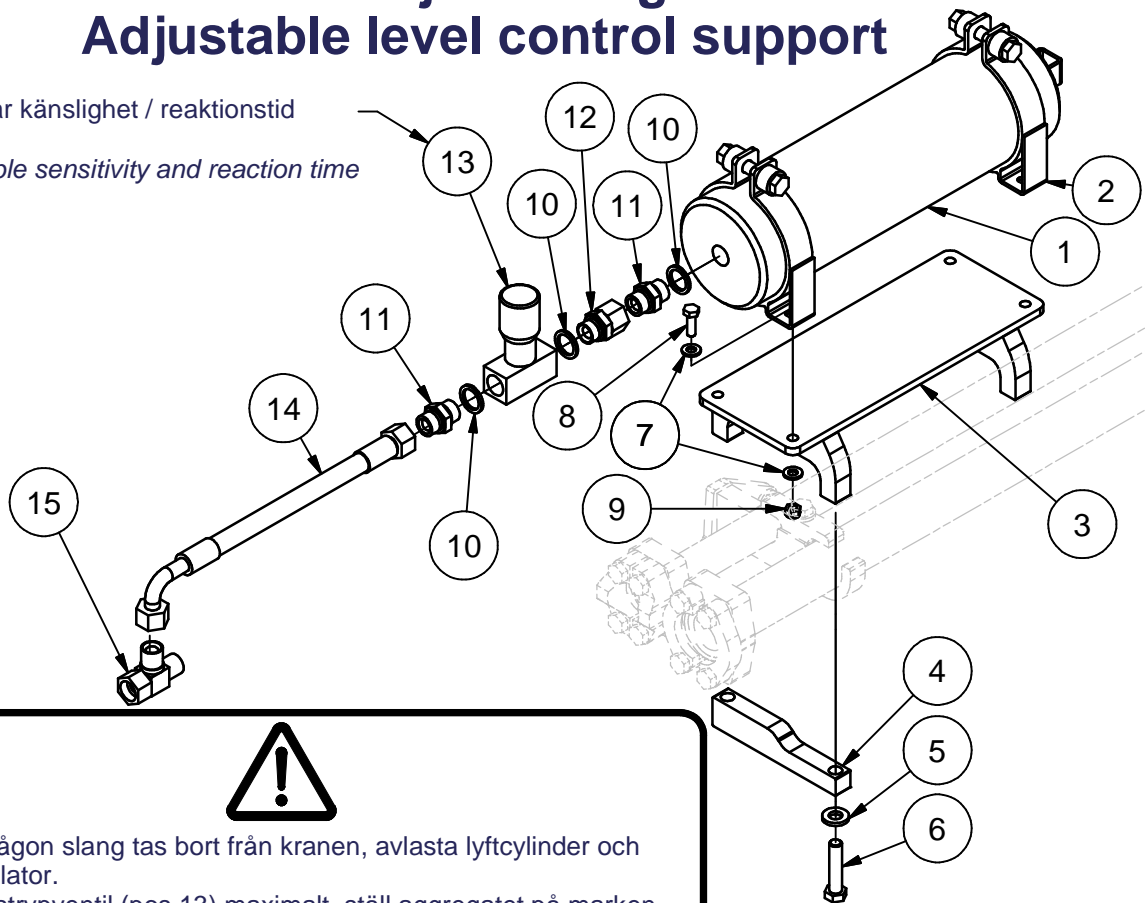
1	1	O-Ring 32,93x3,53	O-Ring 32,93x3,53	1038066
2	1	O-ring 47,22x3,53	O-ring 47,22x3,53	1038249
3	2	Snabbkoppling hona 400 bar	Connector female	1042401
4	2	Dammskydd hona	Cover female	1042403
5	2	Snabbkoppling hane 400 bar	Connector male	1042400
6	2	Dammskydd hane	Cover male	1042402
7	1	SAE Fläns 1" 6000psi	SAE Flange 1" 6000	1039957
8	5	Gummistålbricka R1"	Tredo seal R1"	1005370
9	2	Adapter R1" x R1"	Adaptor R1" x R1"	5001014
10	1	SAE Fläns 1.1/2" 3000psi	SAE Flange 1.1/2"	1041128
11	1	Gummistålbricka R1.1/2"	Tredo seal R1.1/2"	1039502
12	2	Adapter R1" x 1.1/2"	Adaptor R1" x 1.1/2"	1038173
13	8	Skruv MC6S 12x50 12.9	Screw MC6S 12x50	1038199
14	1	Gummistålbricka R3/4"	Tredo seal R3/4"	1005354
15	2	Gummistålbricka R3/8"	Tredo seal R3/8"	1038157
16	1	Snabbkoppling hane	TEMA 3800 male	1049048
17	1	Skyddshuv	Cover	1049212
18	1	Skyddspropp	Cover	1049204
19	1	Snabbkoppling hona	TEMA 3800 female	1049030
20	1	Adapter R3/8" x R1/2"	Adaptor R3/8" x R1/2"	1039197
21	1	Adapter R3/4 x R3/8	Adaptor R3/4 x R3/8	1039700
22	1	Slangledning 1" CRF3/4, SC40/45	Hose 1"	5017340
23	1	Slangledning 1.1/2" CRF3/4, SC40/45	Hose 1.1/2"	5017342
24	1	Slangledning 1/2"	Hose 1/2"	5012717
25	1	Slangledning 1" CRF5/6, SC70/85	Hose 1"	5017341
26	1	Slangledning 1.1/2" CRF5/6, SC70/85	Hose 1.1/2"	5017343
Pos Fig	Ant Qty	Benämning	Description	Art. nr Part. nr



## Justerbart höjdhållningsstöd Adjustable level control support

Justerbar känslighet / reaktionstid

Adjustable sensitivity and reaction time



Innan någon slang tas bort från kranen, avlasta lyftcylinder och ackumulator.

Öppna strypventil (pos 13) maximalt, ställ aggregatet på marken och aktivera lyftcylinders sänkfunktion i minst 10 sekunder.

Before any hydraulic connection will be removed from the boom relief pressure from the lift cylinder and accumulator.

Open the valve (pos 13) max and put the mover on the ground and activate the function main boom down for at least 10 seconds.

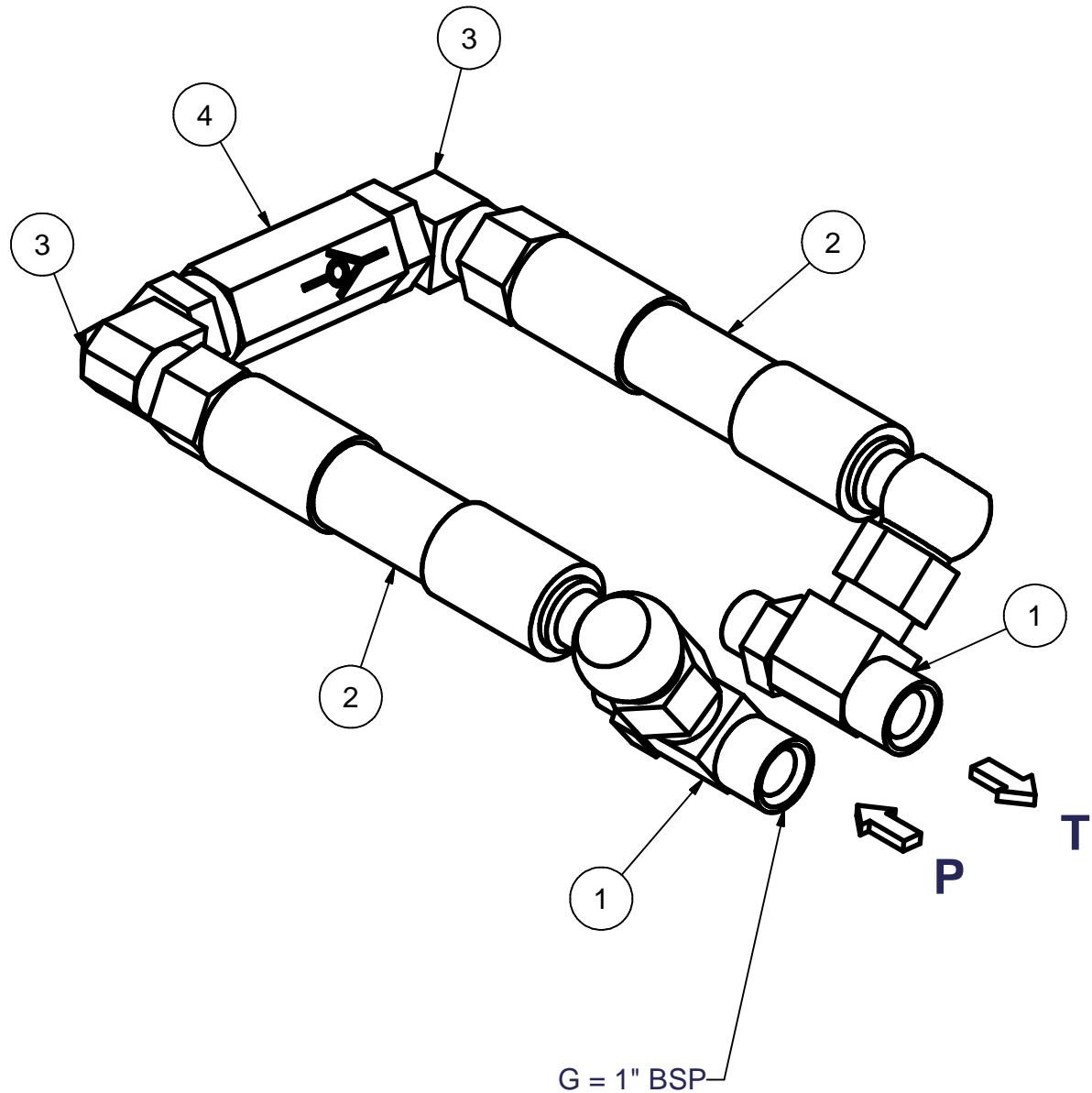
Passar alla kranar utom Loglift L210H och Cranab 1600-SL

Suitable for all booms except Loglift L210H and Cranab 1600-SL

1	1	Akkumulator	Acc.	1038490
2	2	Fästklämma FK-114	Clamp	1038491
3	1	Hållare	Bracket	5015756
4	2	Överliggare	Clamp	5015759
5	4	Nordlockbricka M12	Nordlock washer M12	1046440
6	4	Skruv M6S12x55 fzb	Screw M6S12x55	1043009
7	8	Bricka BRB 9x18x2 fzb	Washer BRB 9x18x2	1042951
8	4	Skruv M6S 8x25 fzb	Screw M6S8x25	1042977
9	4	Nyloc M8 fzb	Nyloc nut M8	1038215
10	3	Gummistålbricka 1/2"	Tredo seal 1/2"	1001957
11	2	Adapter R1/2" x R1/2"	Adaptor R1/2" x R1/2"	5001021
12	1	Adapter 1/2" x 1/2"RM	Adaptor 1/2"	1039718
13	1	Strypventil 1/2"	Valve 1/2"	1041360
14	1	Slang	Hose	5015760
15	1	T-Koppling R1/2"	Tee 1/2"	1038948
Pos Fig	Ant Qty	Benämning	Description	Art. nr Part. nr

## Backventilsats F12-40 / F12-60

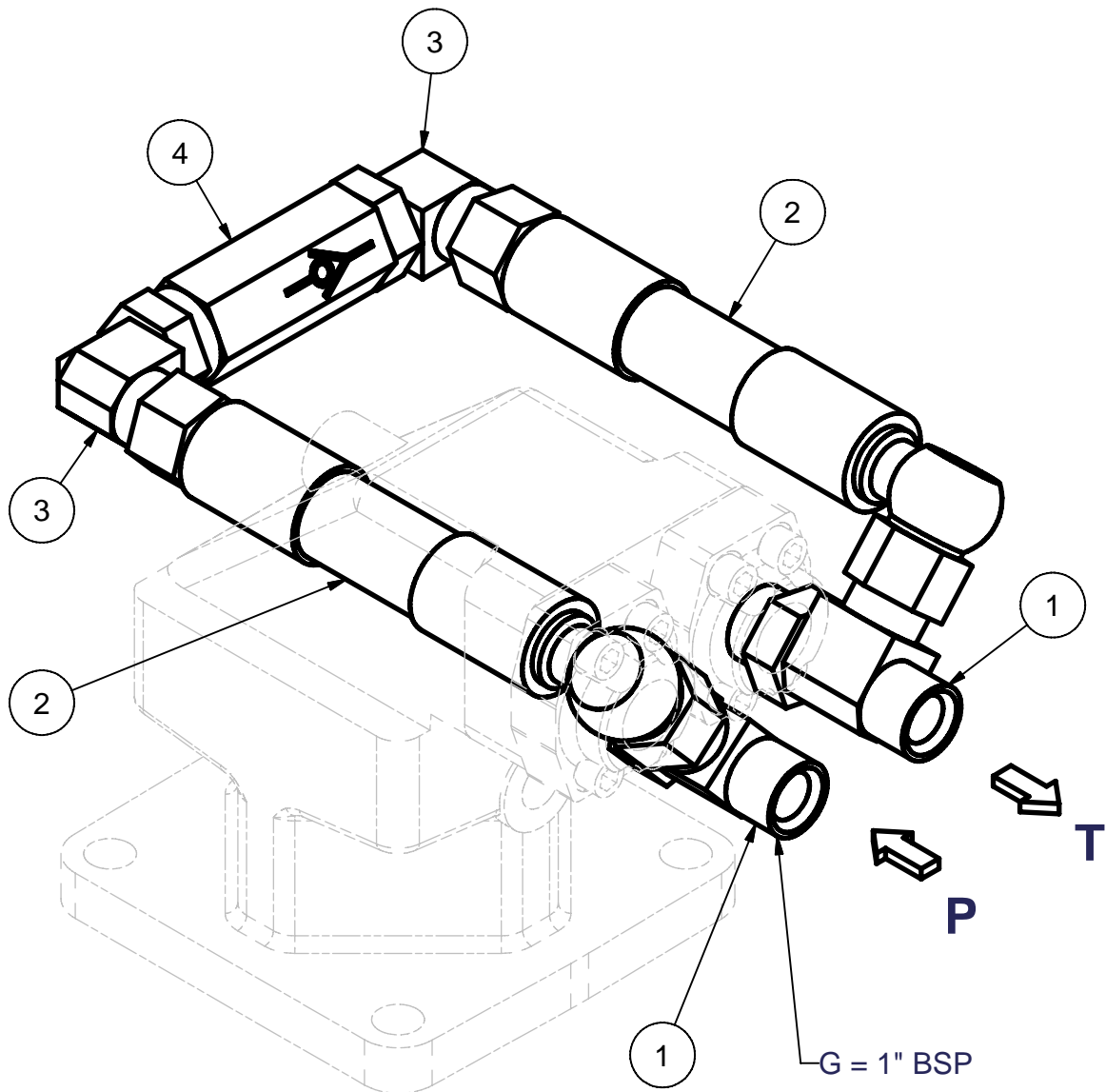
### Check valve kit F12-40 / F12-60



1	2	Ställbart T R1"x 3/4"	Adjustable T R1" x 3/4"	1041638
2	2	Tryckslang 1"	Pressure hose 1"	5015346
3	2	Ställbar vinkel 1"	Adjustable elbow 1"	1041839
4	1	Backventil 0,3bar	Check valve 0,3bar	1041946
Pos Fig	Ant Qty	Benämning	Description	Art. nr Part. nr

## Backventilsats F12-80 / F12-90

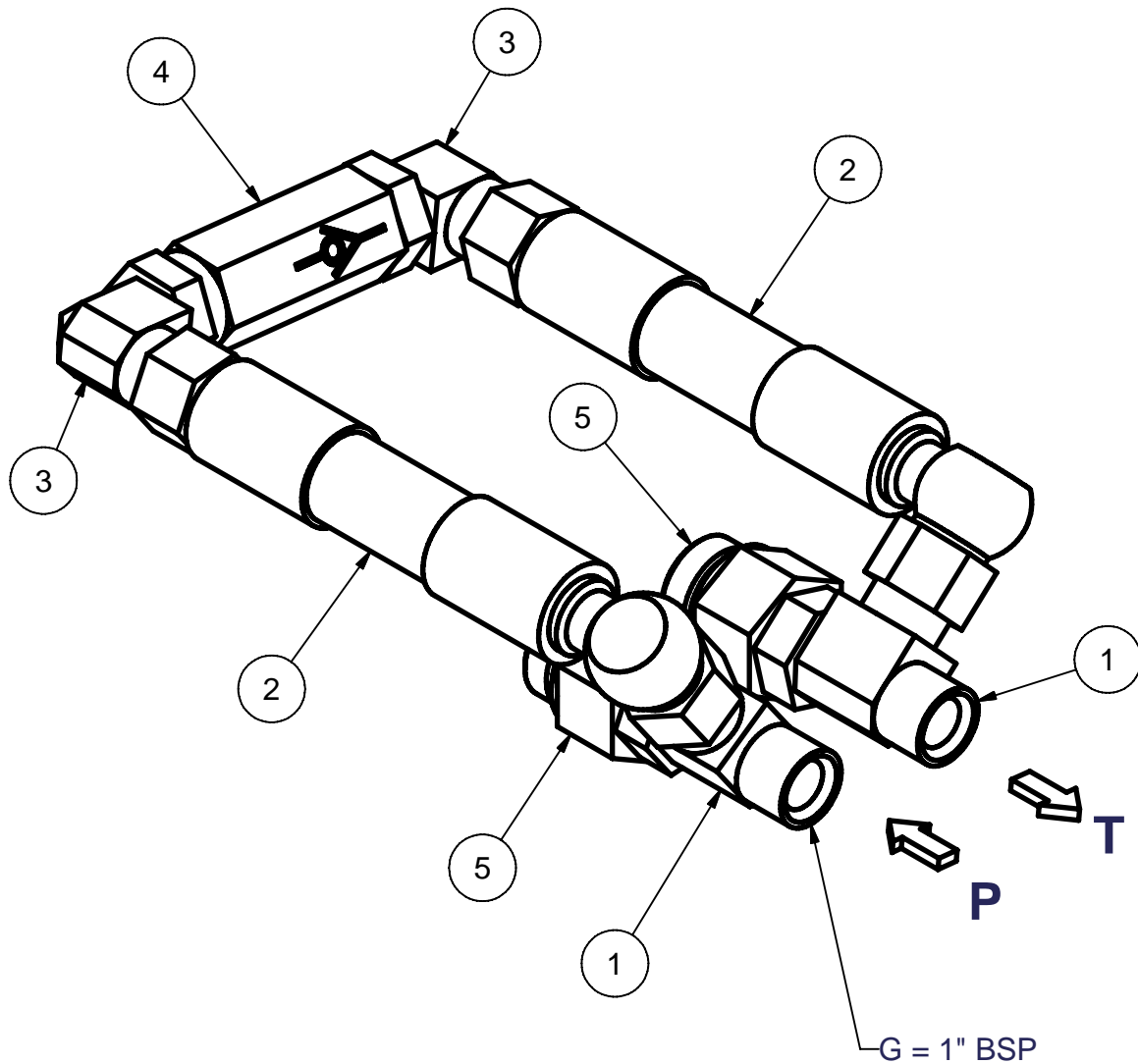
### Check valve kit F12-80 / F12-90



1	2	Ställbart T R1"	Adjustable T R1"	1041631
2	2	Tryckslang 1"	Pressure hose 1"	5015346
3	2	Ställbar vinkel 1"	Adjustable elbow 1"	1041839
4	1	Backventil 0,3bar	Check valve 0,3bar	1041946
Pos Fig	Ant Qty	Benämning	Description	Art. nr Part. nr

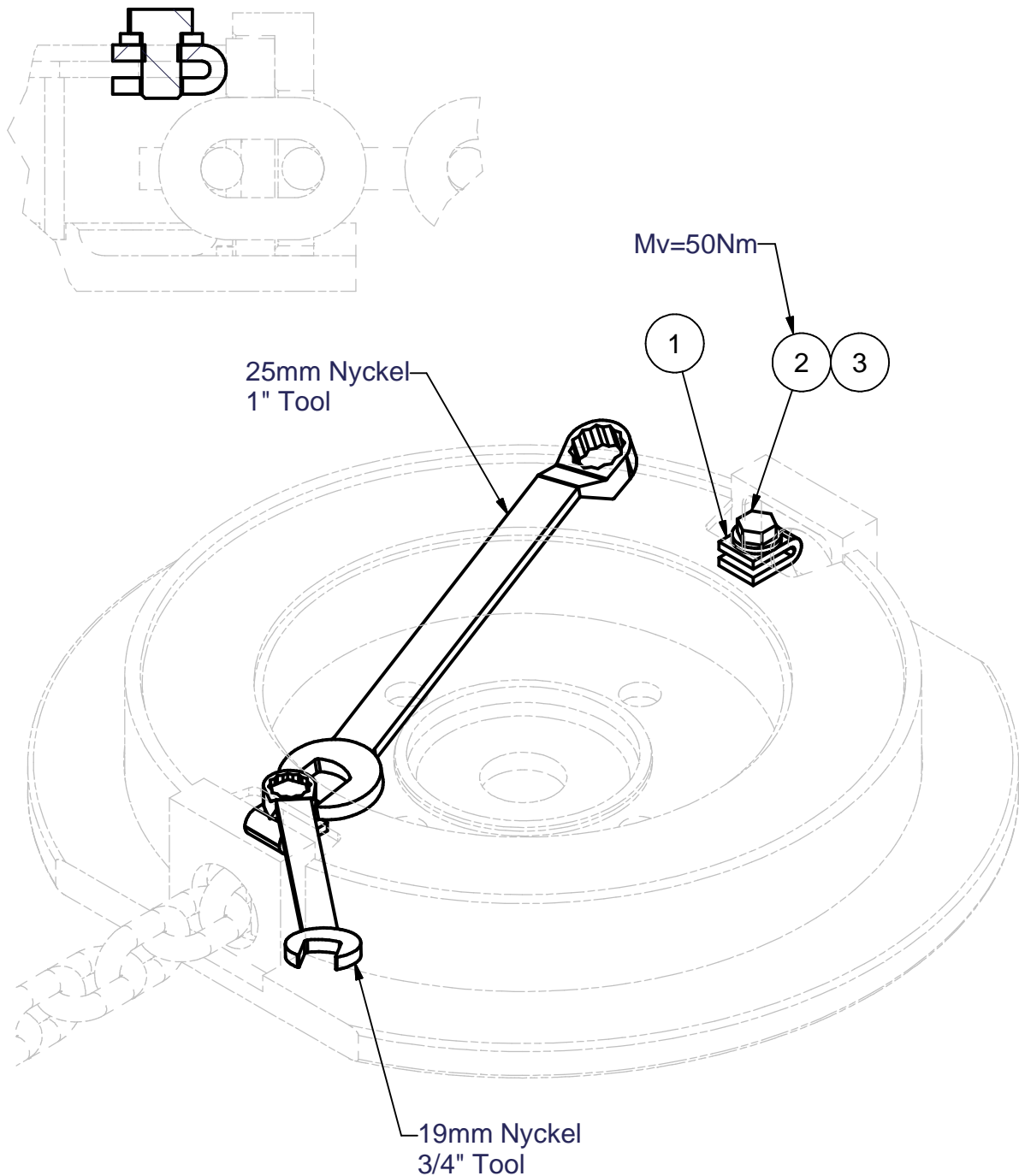
## Backventilsats F12-110/F12-125/AA2FM125

### Check valve kit F12-110/F12-125/AA2FM125



1	2	Ställbart T R1"	Adjustable T R1"	1041631
2	2	Tryckslang 1"	Pressure hose 1"	5015346
3	2	Ställbar vinkel 1"	Adjustable elbow 1"	1041839
4	1	Backventil 0,3bar	Check valve 0,3bar	1041946
5	2	Reducering 1.1/4" x 1"	Reducer 1.1/4" x 1"	1038980
Pos Fig	Ant Qty	Benämning	Description	Art. nr Part. nr

## Säkring för kättinglås Lock for chainlock

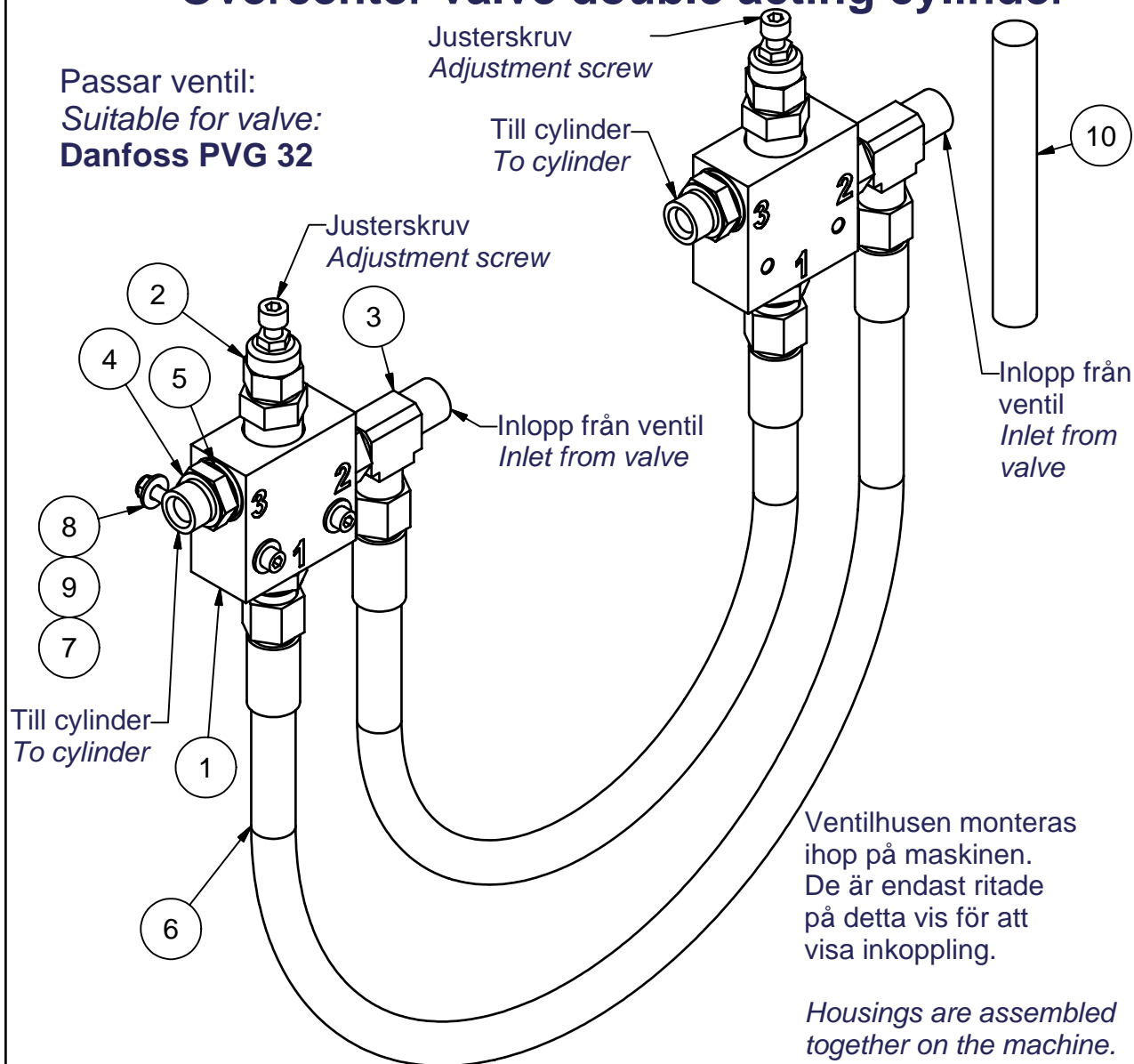


1	2	Säkring	Safety lock	5015691
2	2	Skruv M6S12x20 fzb	Screw M6S12x20	1043926
3	2	Nordlockbricka M12	Nordlock washer M12	1046440
Pos Fig	Ant Qty	Benämning	Description	Art. nr Part. nr

## Lasthållarsats dubbelverkande cylinder Overcenter valve double acting cylinder

Passar ventil:

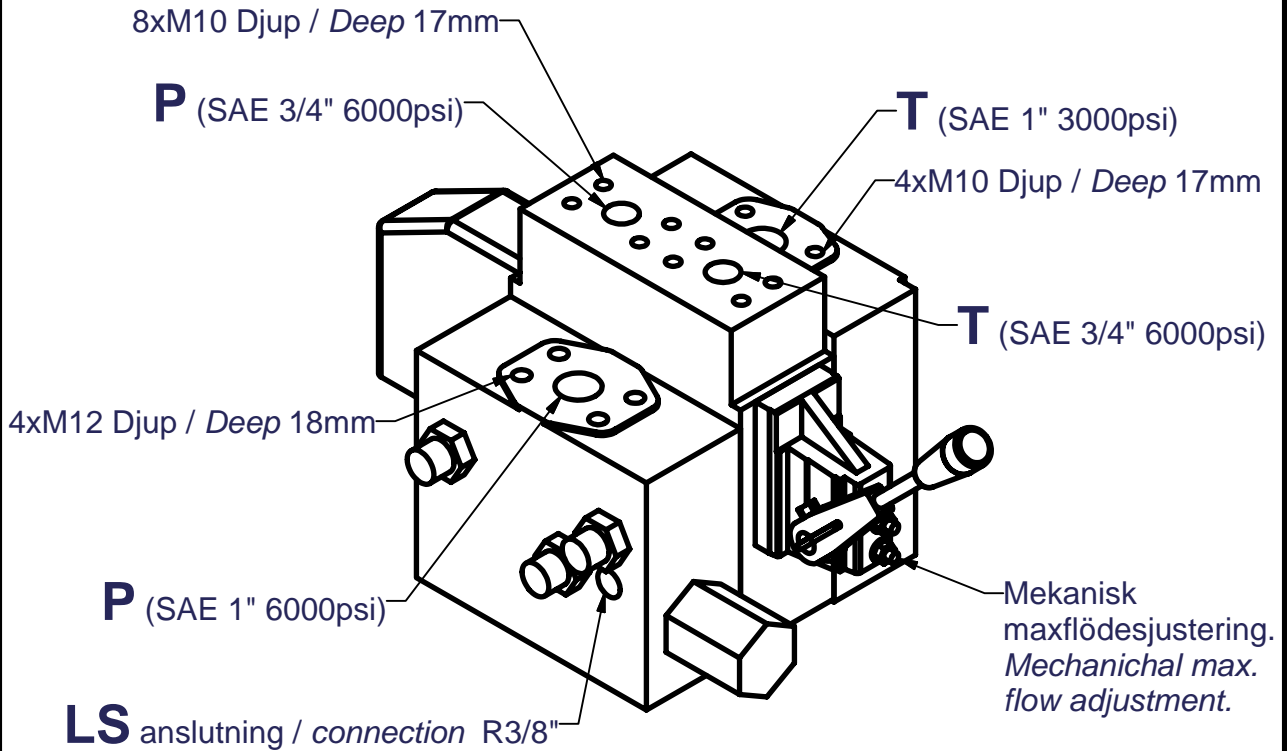
Suitable for valve:

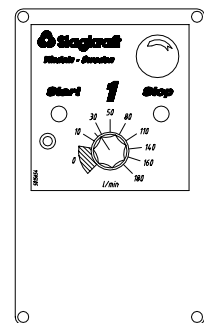
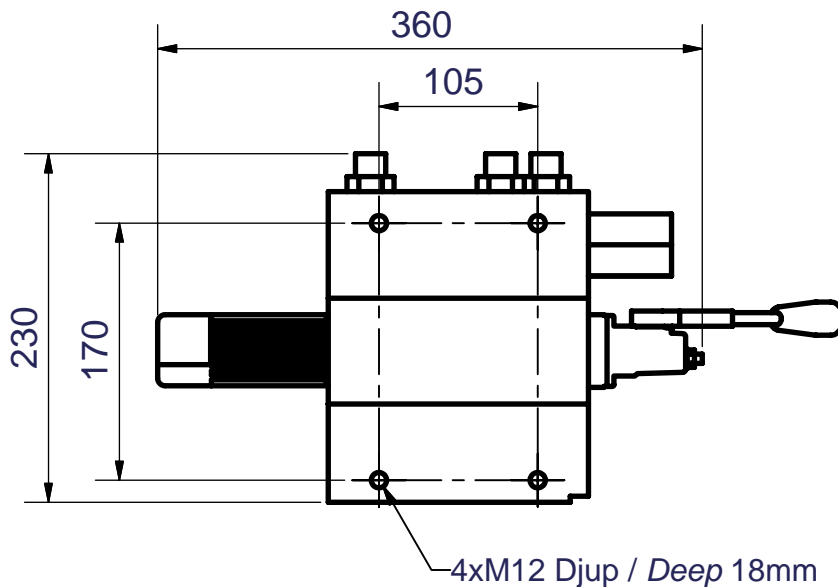
**Danfoss PVG 32**


Ventilhusen monteras ihop på maskinen. De är endast ritade på detta vis för att visa inkoppling.

*Housings are assembled together on the machine. Only drawn in this way to show hydraulic connection.*

1	2	Ventilhus	Housing	1038612
2	2	Patronventil	Cartridge	1038610
3	2	Ställbart T 1/2"	Adjustable tee 1/2"	1040419
4	4	Adapter R1/2" x R1/2"	Adaptor R1/2" x R1/2"	5001021
5	4	Gummistålbricka 1/2"	Tredo seal 1/2"	1001957
6	2	Slang 1/2" L=600	Hose	5016251
7	2	Skruv MC6S 6x80 12.9	Screw MC6S 6x80	1042647
8	4	Bricka BRB 7x16x1,5 fzb	Washer BRB 7x16	1042746
9	2	Nyloc M6 fzb	Nyloc nut M6	1043785
10	1	Ventilslid	Spool	1041259
Pos Fig	Ant Qty	Benämning	Description	Art. nr Part. nr

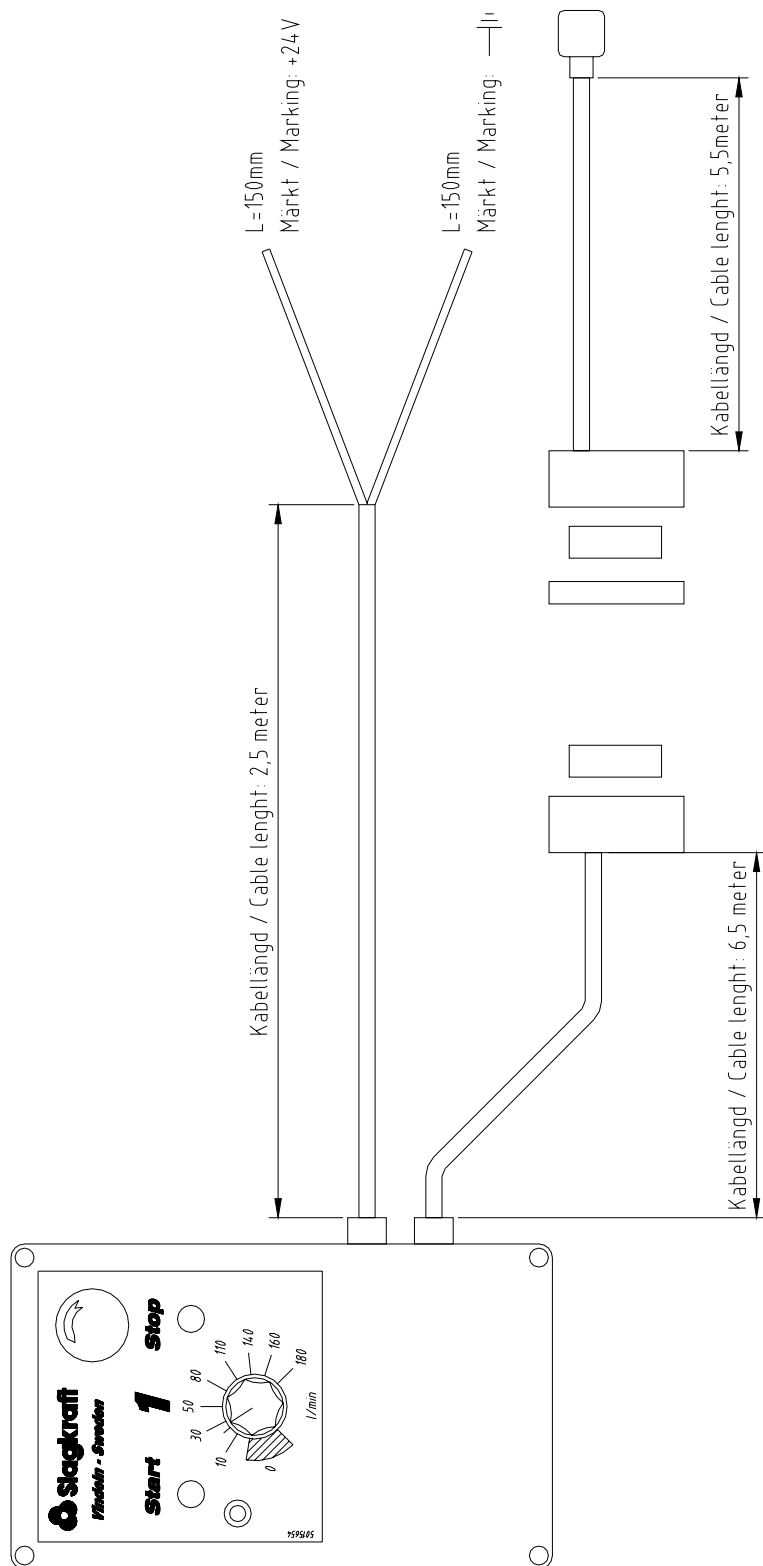
**Manöversystem aggregat**  
**Control system mower**
**Sida 1 av 3**  
**Sheet 1 of 3**

 SAE 1" portar ansluts till pump och tank  
 SAE 3/4" portar till aggregat

 SAE 1" connections to pump and tank  
 SAE 3/4" connections to mower


1	1	Ventil PVG120	Valve PVG120	1049490
2	1	Elsystem	El. system	5015655
Pos Fig	Ant Qty	Benämning	Description	Art. nr Part. nr

# Manöversystem aggregat Control system mower

Sida 2 av 3  
Sheet 2 of 3

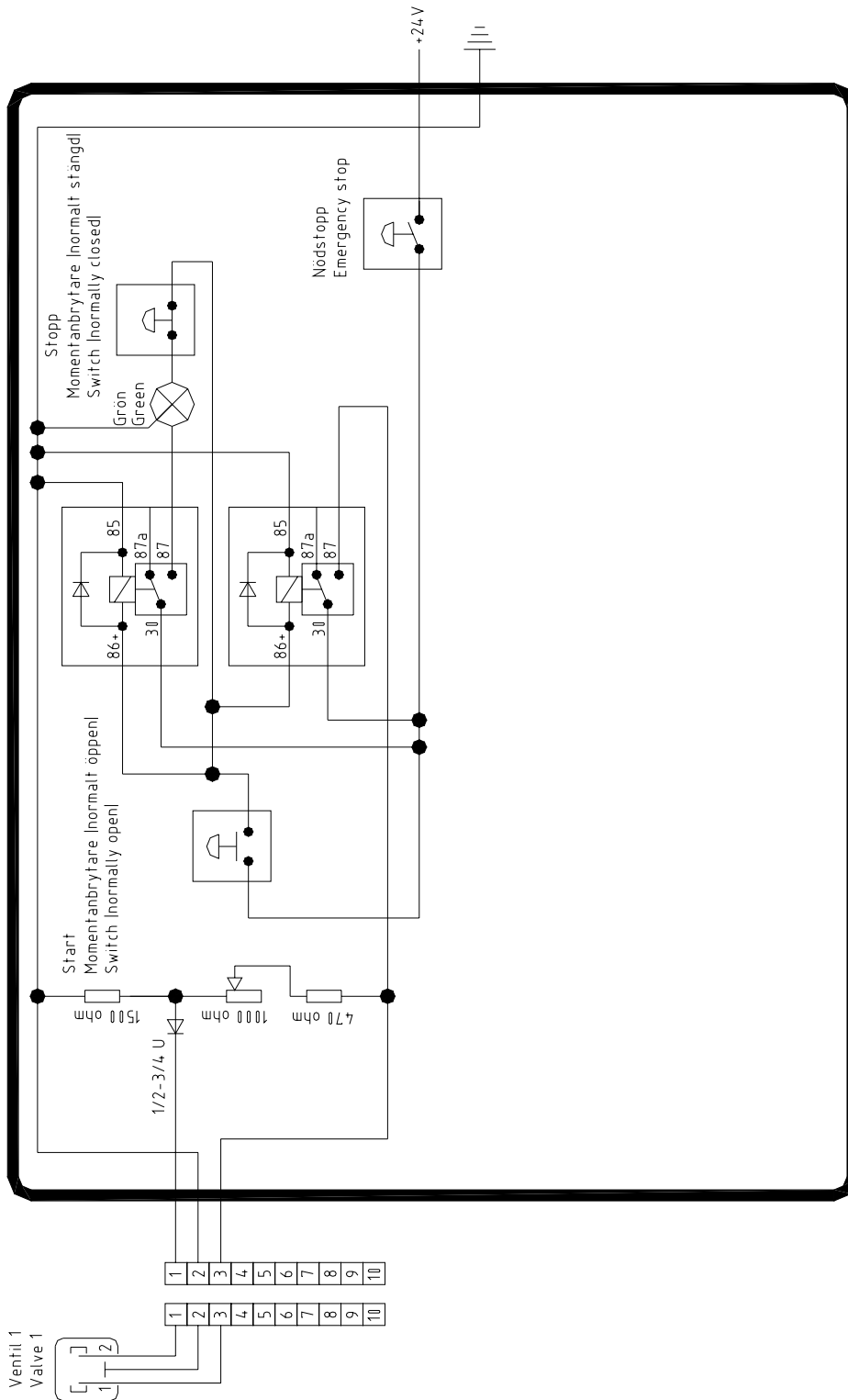


Pos Fig	Ant Qty	Benämning	Description	Art. nr Part. nr
---------	---------	-----------	-------------	------------------



# Manöversystem aggregat Control system mower

Sida 3 av 3  
Sheet 3 of 3



Pos Fig	Ant Qty	Benämning	Description	Art. nr Part. nr
---------	---------	-----------	-------------	------------------

**Stab. sats VOLVO L50C-D-E**  
**Stab. cyl. VOLVO L50C-D-E**

Sida / Page: 1 (9)

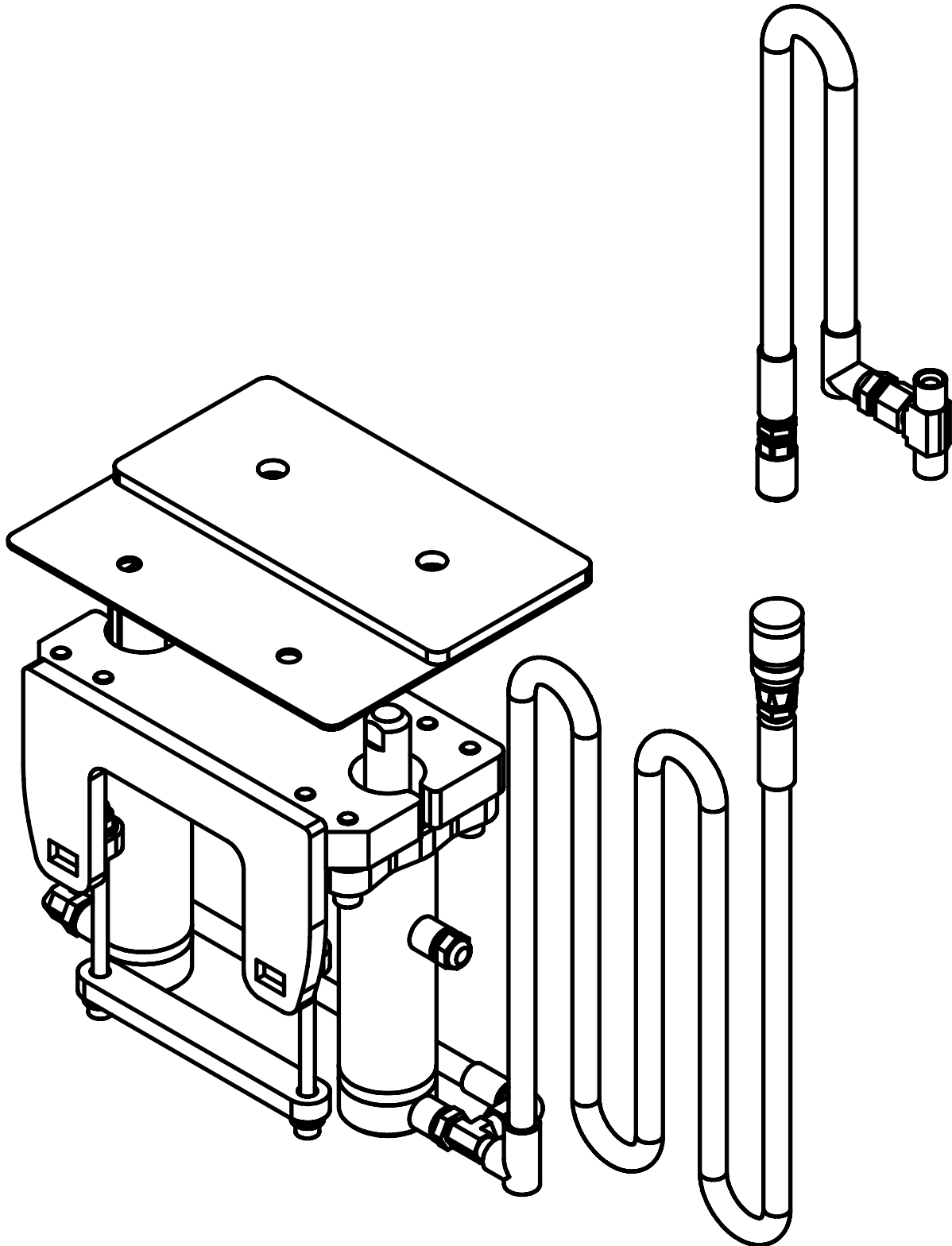
**Monteringsinstruktion, Manual  
och  
reservdelsslista  
för stabiliseringssats  
till hjullastare  
VOLVO L50C, L50D och L50E**

*Assembly manual, User manual  
and  
Spare parts  
for stabilizer cylinder kit  
for wheel loader  
VOLVO L50C, L50D and L50E*



**Stab. sats VOLVO L50C-D-E**  
**Stab. cyl. VOLVO L50C-D-E**

Sida / Page: 2 (9)



## Stab. sats VOLVO L50C-D-E Stab. cyl. VOLVO L50C-D-E

Sida / Page: 3 (9)

### Hydraulisk till- och frånkoppling *Hydraulic connection*

#### Observera

All till- och frånkoppling måste göras med stor försiktighet för att undvika personskada eller annan skada. Hydraulledningarna innehåller tryck som kan skada.

#### Hydraulisk tillkoppling av stabiliseringscylinder

- 1 Parkera maskinen på ett fast underlag.
- 2 Avlasta kranens lyftcylinder.
- 3 Koppla ihop snabbkopplingen som kommer från stabiliseringscylinder med snabbkopplingen som kommer från T-uttaget på lyftcylinderledningen.
- 4 Starta maskinen och öka belastningen långsamt på lyftcylindern för att fylla stabiliseringscylinder med olja.

#### Hydraulisk frånkoppling av stabiliseringscylinder

- 1 Kör upp maskinens högra bakhjul på en förhöjning så att stabiliseringscylinder trycks ihop maximalt.
- 2 Avlasta lyftcylindern.
- 3 Koppla isär snabbkopplingarna till stabiliseringscylinder.

#### Avlasta lyftcylindern på följande sätt

Ställ ned klippaggregatet på ett fast underlag och försäkra Er om att kranen är parkerad så att den inte kan röra sig okontrollerat.

Aktivera kranens sänk-funktion under minst 10 sekunder. Därefter är trycket så lågt som möjligt i lyftcylindern.

#### Note

*All moment must be done carefully to avoid personal injury. Hydraulic lines contain pressure as can be dangerous.*

#### Hydraulic connection of stabilizer cylinder

- 1 Park the machine on a solid surface.
- 2 Release pressure in the lift cylinder of the boom.
- 3 Connect quick couplings to the stabilizer cylinder.
- 4 Start the machine and increase the load on the lift cylinder slowly. That will fill the stabilizer cylinder with oil.

#### Hydraulic disconnection of stabilizer cylinder

- 1 Drive up the machines rear right wheel for example in a slope to make the cylinder so short as possible.
- 2 Release pressure in the lift cylinder of the boom.
- 3 Disconnect quick couplings to the stabilizer cylinder.

#### How to release pressure in the lift cylinder

*Park the mower on a solid surface and make sure that the boom not can make any uncontrolled movements.*

*Activate the boom low-function for at least ten seconds. Then will the pressure in the lift cylinder be so low as possible.*

Pos Fig	Ant Qty	Benämning	Description	Art. nr Part. nr
---------	---------	-----------	-------------	------------------

## Stab. sats VOLVO L50C-D-E Stab. cyl. VOLVO L50C-D-E

Sida / Page: 4 (9)



Börja med att höja upp lastmaskinens bakaxel på vänster sida.  
För att montera axelfästet på axeln behöver hjulet höjas 150-200mm från underlaget.  
Kör tex. upp på ett antal brädor eller använd en domkraft och lyft på vänster sida.  
Ställ sedan en pallbock under axeln på vänster sida. Försäkra Er dessutom att lastmaskinen står stadigt och inte kan röra sig åt något håll.  
Detta för att undvika personskador.

*To put the brocket on top of the rear axle, the tyre has to be lifted about 150-200mm (6-8").  
That will make the rear axle to tilt a bit.  
Use a jack or drive the machine up on a board.  
The the machine shall be secured with blocks to avoid personal injury.*

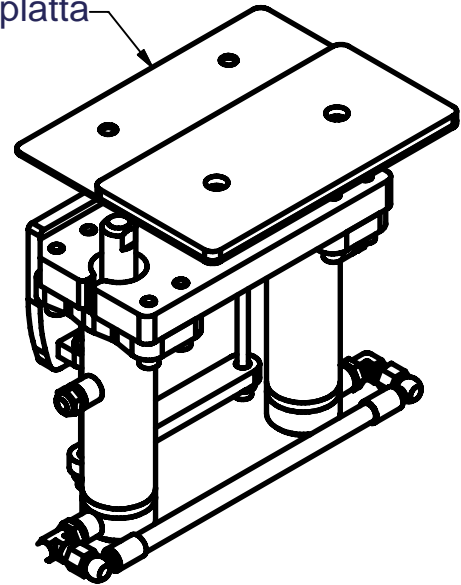
## Stab. sats VOLVO L50C-D-E Stab. cyl. VOLVO L50C-D-E

Sida / Page: 5 (9)

Placera tryckplatta ovanför bakaxel  
*Place plate above rear axle*



Tryckplatta  
*Plate*



Bakaxel  
*Rear axle*

Börja med att ta bort batterianslutningarna på maskinen samt läs instruktionsboken för att förbereda maskinen för svetsarbete. Rengör den yta som är ovanför bakaxeln noggrant.

Svetsa fast tryckplattan centrerat ovanför bakaxeln på lastmaskinen.

Den tunnare delen på tryckplattan skall läggas vändas utåt och placeras ovanpå den förstärkning som finns på maskinens ram.

Svetsa fast tryckplattan genom att pluggsvetsa i de fyra hål som finns i tryckplattan. Detta får att ge en slät yta där cylindrarna skall trycka.

*Start with preparations on the machine for welding. Remove battery connections and read the machine manual about welding. Clean the surface above the rear axle.*

*Weld the plate centered above the rear axle. The thinner part of the plate shall be facing the right wheel.*

*Weld in the four holes in the plate.*

*This will give a flat surface for the stabilizer cylinders.*

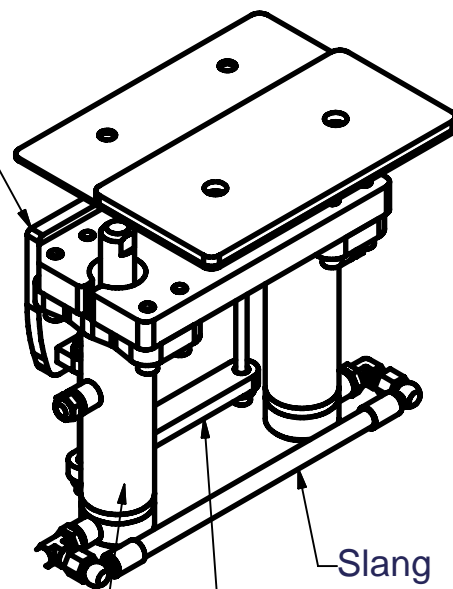


## Stab. sats VOLVO L50C-D-E Stab. cyl. VOLVO L50C-D-E

Sida / Page: 6 (9)



Axelfäste  
Bracket



Slang  
Hose

Krampa  
Clamp

Cylinder  
Cylinder

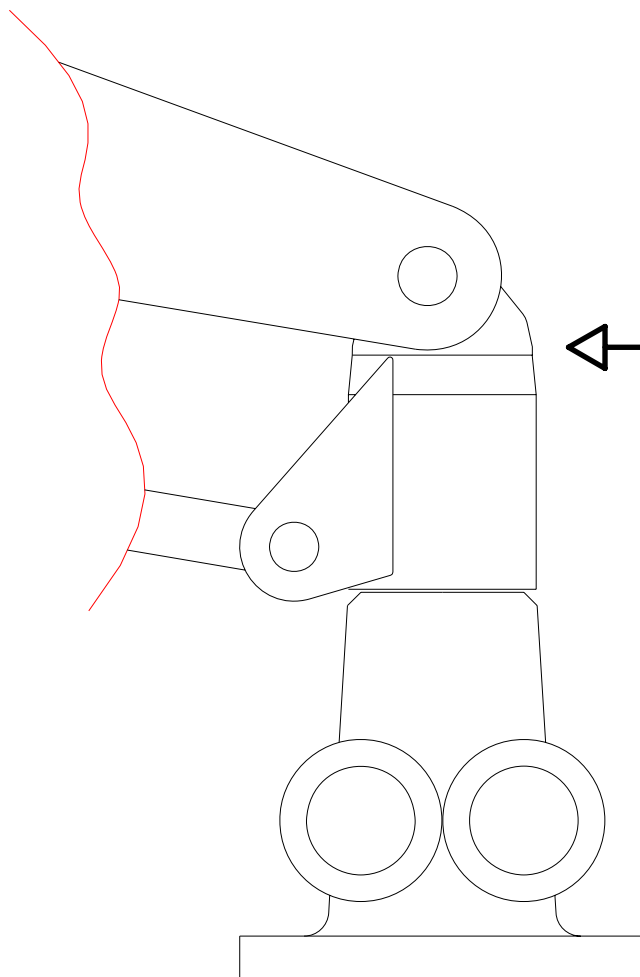
- 1 Lägga axelfästet över axeln med "gaffeldelen" utåt mot hjulet.
- 2 Skruva fast de två hydraulcylindrarna i fästet.
- 3 Sätt därefter fast krampan. Justera klämlängden med brickor.
- 4 Förbind cylindrarna med den korta slangen.

- 1 Put the axle bracket on the rear axle.
- 2 Mount the two hydraulic cylinders.
- 3 Fit the clamp. Use washers to adjust the clamping length.
- 4 Connect the two cylinders with the short hose.



**Stab. sats VOLVO L50C-D-E**  
**Stab. cyl. VOLVO L50C-D-E**

Sida / Page: 7 (9)

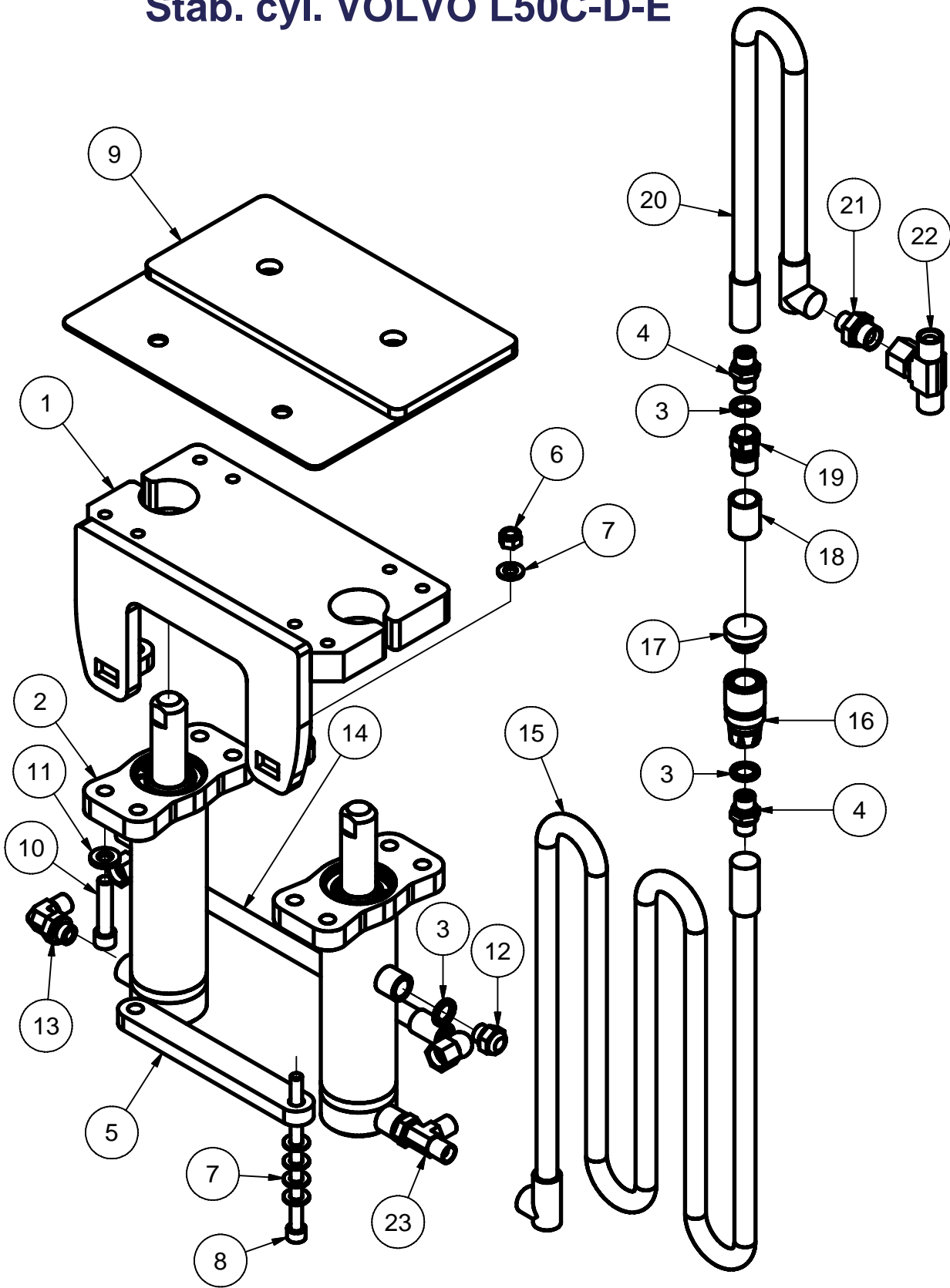


Dela slangen som kommer från kranens lyftcylinder (kolvsida) i skarven.  
Ta bort 1/2" adapter.  
Ersätt med position 22.

*Remove adapter in hose joint from lift cylinder (piston side).  
Remove 1/2" adaptor.  
Replace with position 22.*



**Stab. sats VOLVO L50C-D-E**  
**Stab. cyl. VOLVO L50C-D-E**



Pos Fig	Ant Qty	Benämning	Description	Art. nr Part. nr
---------	---------	-----------	-------------	------------------

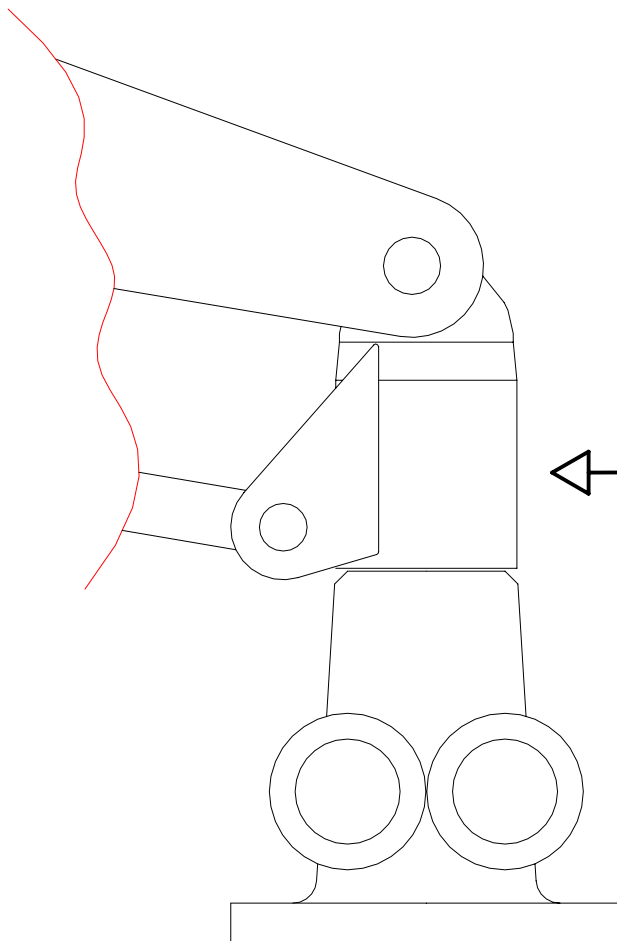
**Stab. sats VOLVO L50C-D-E**  
**Stab. cyl. VOLVO L50C-D-E**

Sida / Page: 9 (9)

1	1	Axelfäste	Bracket	5016530
2	2	Plancyylinder	Cylinder	5012635
3	4	Gummistålbricka 3/8"	Tredo seal 3/8"	1038157
4	2	Adapter R3/8 x R3/8	Adaptor R3/8 x R3/8	1038140
5	1	Krampa	Clamp	5016536
6	2	Nyloc M10 fzb	Nyloc nut M10	1005586
7	10	Bricka BRB 11x22x2 fzb	Washer BRB 11x22x2	1043116
8	2	Skruv MC6S 10x160 12.9	Screw MC6S 10x160	1038197
9	1	Tryckplatta	Plate	5016532
10	8	Skruv MC6S 12x55 12.9	Screw MC6S 12x55	1048123
11	8	Nordlockbricka M12	Nordlock washer M12	1046440
12	2	Andningsfilter R3/8"	Breather	1041938
13	1	Ställbar vinkel R3/8"	Adj. Elbow R3/8"	1040338
14	1	Slangledning 3/8" L=410mm	Hose R3/8"	5016702
15	1	Slang 3/8" L=5500mm	Hose	5013236
16	1	Snabbkoppling hona	TEMA 3800 female	1049030
17	1	Skyddspropp	Cover	1049204
18	1	Skyddshuv	Cover	1049212
19	1	Snabbkoppling hane	TEMA 3800 male	1049048
20	1	Slang 3/8" L=2000	Hose	5013235
21	1	Adapter R3/8" x R1/2"	Adaptor R3/8" x R1/2"	1039197
22	1	Adapter R1/2"	Adaptor R1/2"	1038934
23	1	Ställbart-T R3/8"	Adj. Tee R3/8"	1040438
Pos Fig	Ant Qty	Benämning	Description	Art. nr Part. nr

**Stabiliseringssats VOLVO L70C / L70D**  
**Stab. cyl. VOLVO L70C / L70D**

Sida / Page 1 (4)



Dela slangen som kommer från kranens lyftcylinder (kolvsida) i skarven.  
Ta bort 1/2" adapter.  
Ersätt med position 24.

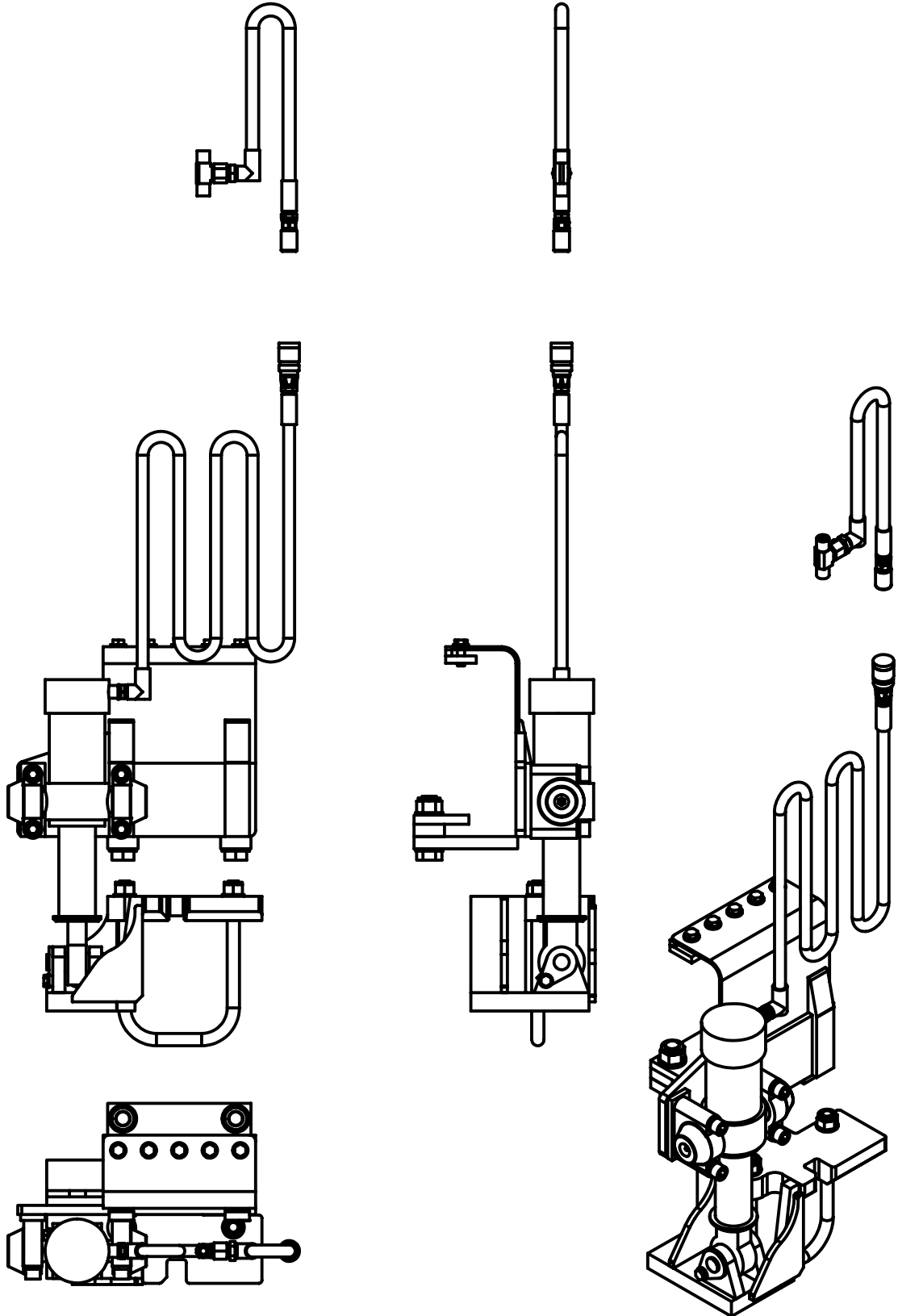
*Remove adapter in hose joint from lift cylinder (piston side).  
Remove 1/2" adaptor.  
Replace with position 24.*

Pos Fig	Ant Qty	Benämning	Description	Art. nr Part. nr
------------	------------	-----------	-------------	---------------------

# Stabiliseringsatts VOLVO L70C / L70D

## Stab. cyl. VOLVO L70C / L70D

Sida / Page 2 (4)

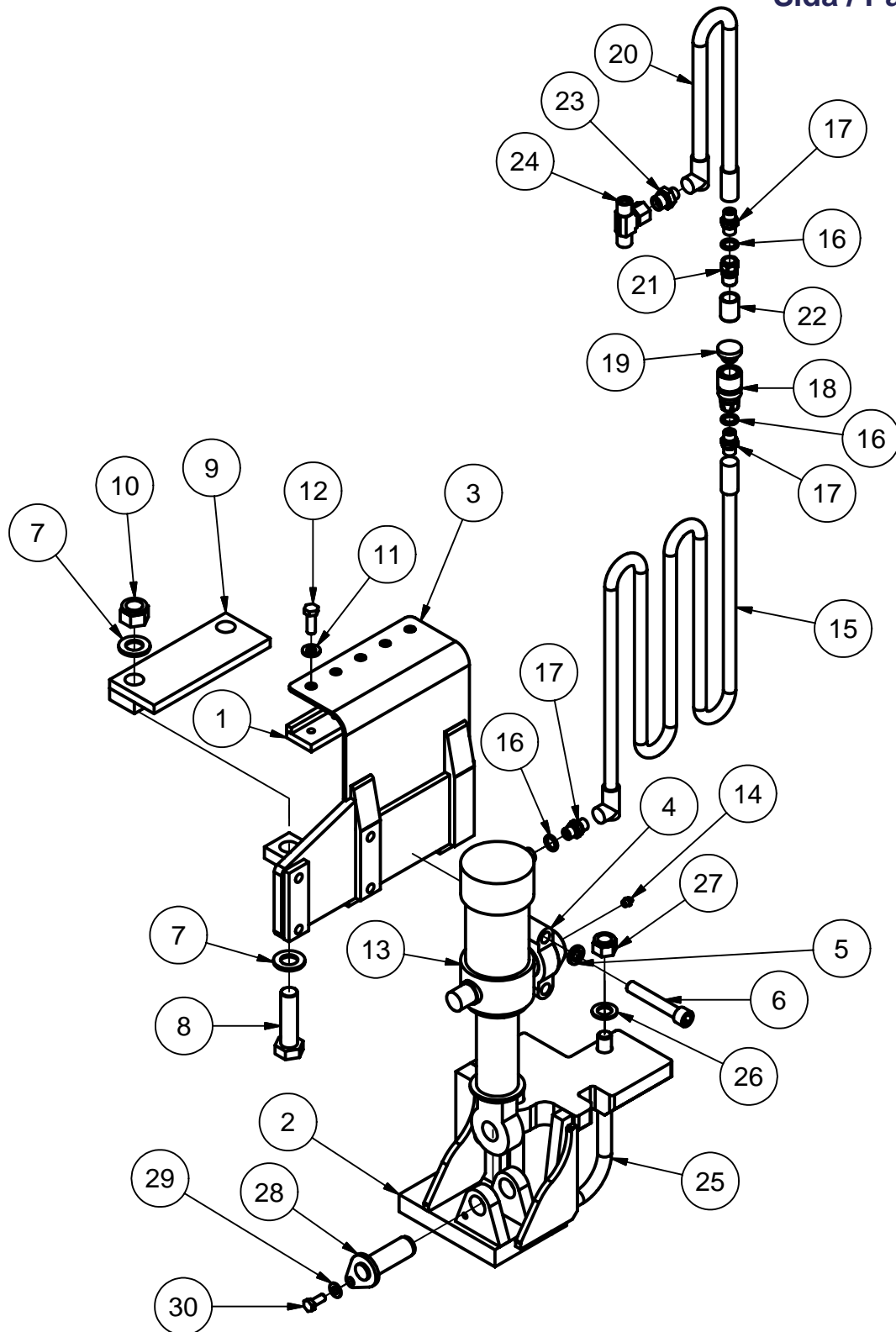


Pos Fig	Ant Qty	Benämning	Description	Art. nr Part. nr
------------	------------	-----------	-------------	---------------------

## Stabiliseringsatts VOLVO L70C / L70D

### Stab. cyl. VOLVO L70C / L70D

Sida / Page 3 (4)



Pos Fig	Ant Qty	Benämning	Description	Art. nr Part. nr
------------	------------	-----------	-------------	---------------------

**Stabiliseringsatts VOLVO L70C / L70D**  
**Stab. cyl. VOLVO L70C / L70D**

Sida / Page 4 (4)

1	1	Klämlist	Clamp	5014046
2	1	Nedre fäste	Lower bracket	5014035
3	1	Ramfäste	Bracket	5016190
4	2	Lagerbock	Bracket	4100254
5	4	Fjäderbricka 16,2 fzb	Springwasher 16,2	1043256
6	4	Skruv MC6S 16x100 12.9	Screw MC6S 16x100	1040096
7	4	Bricka BRB 25x45x4 fzb	Washer BRB 25x45x4	1048461
8	2	Skruv M6S24x90 fzb	Screw M6S24x90	1043063
9	1	Nedre klämlist	Clamp	5016196
10	2	Nyloc M24 fzb	Nyloc nut M24	1040192
11	5	Nordlockbricka M12	Nordlock washer M12	1046440
12	5	Skruv M6S12x35 fzb	Screw M6S12x35	1048115
13	1	Teleskopcylinder	Telescopic cylinder	4000506
14	2	Smörjnippel KR1/8"	Grease nipple KR1/8"	1001825
15	1	Slang 3/8" L=5500mm	Hose	5013236
16	3	Gummistålbricka 3/8"	Tredo seal 3/8"	1038157
17	3	Adapter R3/8 x R3/8	Adaptor R3/8 x R3/8	1038140
18	1	Snabbkoppling hona	TEMA 3800 female	1049030
19	1	Skyddspropp	Cover	1049204
20	1	Slang 3/8" L=2000	Hose	5013235
21	1	Snabbkoppling hane	TEMA 3800 male	1049048
22	1	Skyddshuv	Cover	1049212
23	1	Adapter R3/8" x R1/2"	Adaptor R3/8" x R1/2"	1039197
24	1	Adapter R1/2"	Adaptor R1/2"	1038934
25	1	Krampa	VOLVO 11091724	5014049
26	2	Bricka BRB 21x36x3 fzb	Washer BRB 21x36x3	1048202
27	2	Nyloc M20 fzb	Nyloc nut M20	1040088
28	1	Tapp D=30 / L=95	Bolt	4000176
29	1	Bricka BRB 11x22x2 fzb	Washer BRB 11x22x2	1043116
30	1	Skruv M6S10x25 fzb	Screw M6S10x25	1042969
Pos Fig	Ant Qty	Benämning	Description	Art. nr Part. nr





Cranab AB  
S-922 82 VINDELN  
SWEDEN



+46-933-135 00



+46-933-617 36

[www.slagkraft.com](http://www.slagkraft.com)

[www.cranab.com](http://www.cranab.com)