

# Laser - Grader

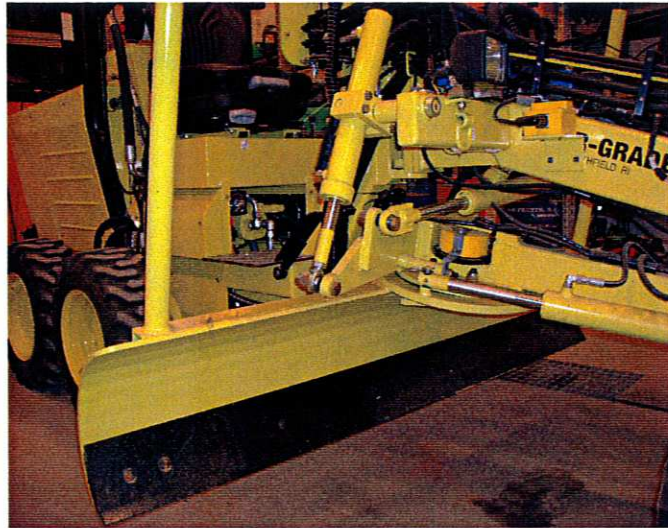


**Laser-Grader Modell 106 – 6 wd.** Den er utstyrt med computerstyrt lasersystem, som gir en svært god blanding av presisjon, allsidighet og produksjonskapasitet. **Laser-Grader**, er en dieseldrevet, kompakt planeringsmaskin. Den styres manuelt og er leddet. Den ytre svingradiussen blir bare 2,75 m. Den hydrostatiske transmisjonen og 6 hjuldriften gir til sammen maksimal skyvekraft i lav fart. Dette gjør **Laser-Grader** svært velegnet til planering nært søyler, sokler og andre installasjoner. **Laser-Grader** kan passere gjennom åpninger på 1,5 meter og egner seg ypperlig til innendørs bruk. På åpne plasser som tennisbaner, kunstgressbaner kan **Laser-Grader** med letthet planere opptil 4500 m<sup>2</sup> om dagen, i masser på 20mm eller mindre. Presisjonen for **Laser-Grader** blir da +/- 3mm. **Laser-Grader** veier 1500 kg. Denne lave vekten gjør at en unngår det ujevne komprimeringen av massene som en kan få ved bruk av tyngre utstyr. Den lave vekten på **Laser-Grader** gjør at du med letthet kan transportere den på en biltilhenger. Allsidigheten til **Laser-Grader** gjør den til et svært økonomisk alternativ for entreprenøren som har krav på seg for et slett underlag i bygg, på idrettsplasser og parkeringsarealer osv.

# Laser-Grader

## Bruksområder

- Anleggsarbeider
- Idrettsplasser
- Haller
- Plener , gårdsplasser
- Innkjørsler
- Tennisbaner, golfbaner
- Inne i bygninger



## Egenskaper

- 6 hjuls hydrostatisk drift
- Svingradius 1,5 m innvendig
- Svingradius 2,75m utvendig
- Mittskjær høyde og sidejusterbart
- ROPS sertifisert sikkerhetsbøyle
- Frontskjær
- Laserstyring av mittskjær



## Tekniske Data

Lengde	3588mm
Bredde	1220mm
Frontskjær	1520mm
Mittskjær	1830mm
Skjærhøyde	305mm
Vekt	1450 kg
Maks hastighet	16 km/t
Motor : Kubota Diesel D1105	
3 sylindret	22,5 hk

